

Intensivgruppe

Auch Menschen mit schwersten Behinderungen finden ihren Platz in den Wittekindshofer Werkstätten. In der Intensivgruppe wird ein hohes Maß an Betreuung, Förderung und Pflege geboten. Kreative Angebote und einfachste Tätigkeiten aus unterschiedlichen Arbeitsbereichen gehören zur Tagesstruktur. Ziele der Arbeit in der Intensivgruppe sind:

- **Erweiterung der Beschäftigungsmöglichkeiten**
- **Förderung der Sozialkompetenz**
- **Vermittlung von Erfolgserlebnissen und Anerkennung**

Werkstattladen

Im Werkstattladen „Geschenke und mehr“ werden hochwertige Artikel aus naturnahem Material verkauft:

- **Geschenke**
- **Spiele und Spielzeuge**
- **Dekorationen**
- **Textilien**
- **Korbwaren**
- **Besen**

Angeboten werden neben Eigenprodukten auch Erzeugnisse aus anderen Werkstätten für Menschen mit Behinderung.

Soziale Begleitung und Mitwirkung

Der begleitende Dienst berät Menschen mit Behinderung, ihre Angehörigen und die Mitarbeitenden in der Werkstatt in Fragen des Zusammenlebens und -arbeitens. Er bietet Hilfen an und organisiert Maßnahmen und Projekte:

- **Assistenz beim Eingangsverfahren**
- **Hilfe in Krisensituationen**
- **Zusammenarbeit mit Angehörigen und Betreuern**
- **Organisation von Festen, Freizeiten und Ausflügen**

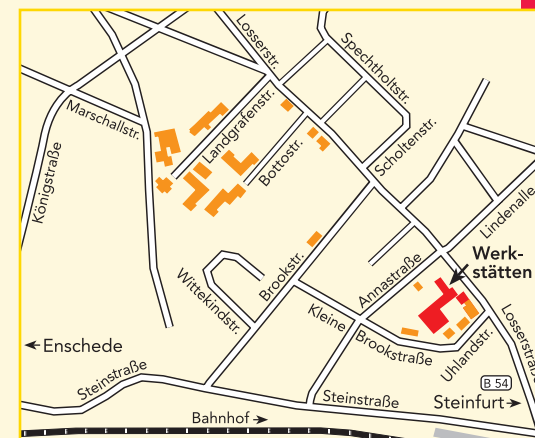
Ergänzend zur Arbeit in den Werkstätten erfolgen **arbeitsbegleitende Angebote**. Sie bilden einen Ausgleich zur Arbeit und ermöglichen Therapie und Weiterbildung:

- **Krankengymnastik**
- **Snoezeln (Wahrnehmungsförderung)**
- **Arbeitsgemeinschaften wie kreatives Gestalten, Musik, Spiele, Computer-Grundkurse**

Zu ihrer Interessenvertretung wählen die Beschäftigten den **Werkstatttrat**. Angehörige und Betreuer können sich im **Werkstattbeirat** engagieren und auf diese Weise das Miteinander fördern und die Aufgaben der Werkstatt unterstützen.

Über den Wittekindshof

Der WITTEKINDSHOF GRONAU ist eine Einrichtung der 1887 in Bad Oeynhausen gegründeten Diakonischen Stiftung Wittekindshof. Sie bietet im Kreis Borken rund 600 Menschen mit Behinderungen jeden Alters vielfältige Förder-, Ausbildungs-, Wohn- und Arbeitsmöglichkeiten in ambulanter, teilstationärer und stationärer Form.



Werkstätten Gronau

Losserstraße 21 · 48599 Gronau

Werkstattleitung
Tel.: (0 25 62) 916-300

Sekretariat
Tel.: (0 25 62) 916-302
Fax: (0 25 62) 916-350

Mo - Do 8.00 - 16.00 Uhr, Fr 8.00 - 14.30 Uhr

wfbm-gronau@wittekindshof.de

Wittekindshof Gronau

Landgrafenstr. 21 · 48599 Gronau

Tel.: (0 25 62) 916-0
Fax: (0 25 62) 916-150

gronau@wittekindshof.de
www.wittekindshof.de



Wittekindshofer Werkstätten Gronau

- Anerkannte Werkstatt für behinderte Menschen (WfbM)
- Berufliche und soziale Integration
- Eigenproduktion und Dienstleistungen für Industrie und Handel

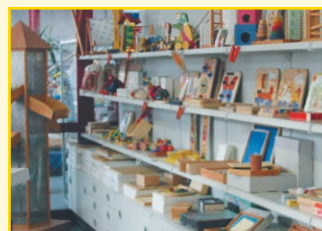
... schön zu leben!

Stand:
10/08

Redaktion:
WfbM Gronau

Fotos:
Anke Marholdt
Agentur Amadeo

 **Wittekindshof**
DIAKONISCHE STIFTUNG



Aufnahme und Angebote

In den Wittekindshofer Werkstätten Gronau arbeiten rund 220 Frauen und Männer mit Behinderungen. Viele von ihnen leben in den nahe gelegenen Wittekindshofer Wohnheimen, nutzen das Angebot des Ambulant Betreuten Wohnens, leben in ihrer Familie oder völlig eigenständig.

Auf der Grundlage des christlichen Menschenbildes bieten die Wittekindshofer Werkstätten sinnvolle Arbeits- und Beschäftigungsangebote, die es Menschen mit Behinderungen ermöglichen, sich zu entfalten und Gemeinschaft zu erleben.

Begleitet und angeleitet werden die Beschäftigten von Mitarbeiterinnen und Mitarbeitern, die neben einer berufsfachlichen Ausbildung auch eine sonderpädagogische Zusatzqualifikation erworben haben.

Die Wittekindshofer Werkstätten Gronau sind in folgende soziale Bereiche gegliedert:

- **Begleitender Dienst/Soziales**
- **Berufsbildungsbereich**
- **Intensivgruppe für schwerst mehrfach behinderte Menschen**

Berufsbildung

Die Aufnahme erfolgt im Rahmen eines Eingangsverfahrens, an das sich eine 2-jährige Berufsbildung anschließt. Praktika in verschiedenen Arbeitsbereichen tragen dazu bei, das Arbeitsfeld zu erkennen, in dem die meisten Möglichkeiten und Fähigkeiten vorhanden sind. Die Berufsbildung bietet individuelle Förderung und Unterstützung durch:

- **berufs- und persönlichkeitsfördernde Maßnahmen**
- **Vermittlung beruflicher Kenntnisse und Fertigkeiten**
- **Vermittlung sozialer Fähigkeiten**
- **Förderung zur Integration in den allgemeinen Arbeitsmarkt**

Arbeitsbereiche

Die Wittekindshofer Werkstätten sind durch ihre Kompetenz und Leistungsbreite ein zuverlässiger Partner für Industrie, Handel und Gewerbe. Aufträge können mit einer zu zahlenden Ausgleichsabgabe verrechnet werden. Die Werkstätten sind zertifiziert nach DIN EN ISO 9001:2000.

- **Metall- und Blechbearbeitung**
Bohrarbeiten · Gewindeschneiden · Fräsarbeiten · Schneiden und Kanten · Stanzen · CNC-gesteuerte Bearbeitungstechnik
- **Tischlerei und Holzbearbeitung**
Serienaufträge nach Angabe der Auftraggeber · Eigenprodukte wie Garten- und Kleinmöbel · Taubensportartikel, komplette Taubenhäuser · Sonderanfertigungen



Aufgabe und Auftrag

Die Wittekindshofer Werkstätten Gronau haben die Aufgabe, Menschen am Arbeitsleben zu beteiligen, die auf Grund ihrer Behinderungen nicht oder noch nicht wieder auf dem allgemeinen Arbeitsmarkt beschäftigt werden können. Die Arbeitsplätze werden den individuellen Möglichkeiten und Fähigkeiten angepasst, um ein sinnerfülltes Arbeitsleben und persönliche Entwicklungschancen zu ermöglichen.

Die Wittekindshofer Werkstätten bieten:

- **Arbeitsplätze für Menschen mit Behinderung, die den individuellen Fähigkeiten und Neigungen entsprechen**
- **Angebote zur Persönlichkeitsförderung**
- **Teilhabe am Leben in Gemeinschaft**
- **Betreuung und Pflege**

