

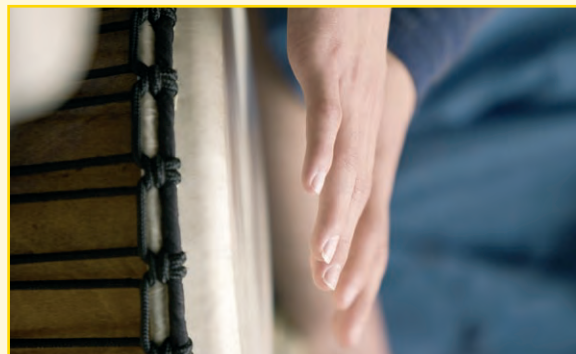
## Spendenaufruf

Die Leitung der Diakonischen Stiftung Wittekindshof und die Mitarbeiter und Bewohner des Bereiches Vorwerk bitten herzlich um Ihre Unterstützung beim Ausbau und der Sanierung der Tagesstrukturierenden Angebote. Geldspenden – und nach Absprache gerne auch neuwertige Sachmittel – werden dabei u.a. für folgende konkrete Aufgaben benötigt:

- **Neubau eines Bewegungsraumes für psychomotorische und heilpädagogische Aufgaben**
- **Einrichtung einer behindertengerechten Küche, auch für Rollstuhlfahrer**
- **Eine neue Belüftungsanlage für das seit 30 Jahren bestehende Bewegungsbad**
- **Einrichtung und Ausstattung einer Cafeteria als Gemeinschafts- und Aktionsraum**
- **Ergänzungen im Snoezelraum und eine Musikanlage für rhythmische Angebote.**

**Wir zeigen Ihnen gerne, was mit Ihrem Geld geschieht!  
Sie helfen, wir fördern ...**

**... damit Lebensfreude wachsen kann!**



**Tagesstrukturierende  
Angebote im Wohn-  
bereich Vorwerk**

### Kontakt

**Diakonische Stiftung Wittekindshof**  
Wohnbereich Vorwerk  
Tagesstrukturierende Angebote  
Zum Vorwerk 52  
32549 Bad Oeynhausen

### Ansprechpartner

Diakon André Weber,  
Wohnbereichsleiter  
Tel.: (0 57 34) 61- 19 10  
andre.weber@wittekindshof.de

Diakonin Caroline Gradel,  
Teamleitung  
Tel.: (0 57 34) 61- 19 15  
caroline.gradel@wittekindshof.de

**www.wittekindshof.de**

### Spendenkonto

Diakonische Stiftung Wittekindshof  
Konto 12 22 00  
Volksbank Bad Oeynhausen-Herford eG  
(BLZ 494 900 70)

Konto 12 22 00  
StadtSparkasse Bad Oeynhausen  
(BLZ 490 512 85)

Stichwort: Tagesstruktur Vorwerk



## Tagesstrukturierende Angebote

**Wohnbereich Vorwerk**

**... damit Lebensfreude  
wachsen kann!**

Wir bitten Sie um Mithilfe!

Stand:  
09/2008

Text:  
Caroline Gradel

Redaktion:  
Klaus Schuhmacher

Fotos:  
Anke Marholdt  
Klaus Schuhmacher  
Gottfried Pönnighaus  
PHOTOGRAPHY

*... schön zu leben!*

 **Wittekindshof**  
DIAKONISCHE STIFTUNG

## Sich selbst und die Welt verstehen!

Herr Stickan ist 22 Jahre jung und wohnt im Bereich Vorwerk zwei Kilometer entfernt vom Wittekindshofer Hauptsitz in Bad Oeynhausen-Volmerdingsen. Er benötigt besondere Begleitung und lebt deshalb im Heilpädagogischen Intensivbereich (HPI). Von Geburt an leidet er unter autistischen Störungen. Es fällt ihm schwer, die Welt um sich herum zu verstehen und auf neue Reize sicher zu reagieren.

Im Unterschied zu vielen seiner Mitbewohner kann er nicht in die Werkstatt gehen, um dort zu arbeiten: Er verbringt einen großen Teil seiner Zeit mit Tagesstrukturierenden Angeboten (TSA). Das sind Angebote, die Mitarbeiterinnen und Mitarbeiter gestalten und begleiten. Dazu zählen einfache Spiele ebenso wie Kreativangebote und Spaziergänge. Herrn Stickans Bewegungsbedarf ist immens; bei gutem Wetter ist er viel draußen, klettert auf Bäume und wandert gerne. Im Winter oder bei Regen fehlen diese Möglichkeiten.

Deshalb wird im Bereich Vorwerk ein Bewegungsraum eingerichtet, der Herr Stickan und den anderen Menschen im Heilpädagogischen Intensivbereich witterungsunabhängig die Möglichkeiten bietet, sich so zu beschäftigen, dass sie ihren Bewegungsdrang ausleben können und ausgeglichen werden. Dass räumliche Voraussetzungen dafür von großer Bedeutung sind, ist eine immer wieder bestätigte Erfahrung in der Arbeit der Diakonischen Stiftung Wittekindshof.



## Trommeln nach Herzenslust!

Gruppenangebote sind für Frau Weber wichtig! Anders als Herr Stickan freut sich die 81-jährige Dame auf jede Möglichkeit, gemeinsam mit anderen etwas zu unternehmen und zu erleben. Derzeit schätzt sie besonders das Trommelangebot im Rahmen der Tagesstrukturierenden Angebote. Dass sie nach einem Schlaganfall auf den Rollstuhl angewiesen ist, tut ihrer Begeisterung wenig Abbruch. Schade, dass sie nur einmal in der Woche nach Herzenslust trommeln kann! Mehr gibt der Belegungsplan nicht her; der Raum wird noch anderweitig genutzt.

Also gibt es auch hier dringenden Handlungsbedarf: ein großer Kreativraum zum Malen und Trommeln, aber auch für kulturelle Angebote und Gottesdienste mit der ganzen Gruppe ist dringend notwendig!

Aber Frau Weber hat noch einen weiteren sehnlichen Wunsch: Gerne würde sie zusammen mit den anderen auch mal Essen kochen – oder wenigstens daran mitwirken. Die jetzige Kochgelegenheit ist gerade mal so groß, dass darin Platz ist für einen Mitarbeiter. Und der kocht dann eben alleine und die anderen warten, bis das Essen fertig ist. Also wünscht sich Frau Weber – und mit ihr viele andere Bewohnerinnen und Bewohner – eine geräumige Küche, die auch für Rollstuhlfahrer funktioniert.

Um Gemeinschaft und soziale Integration zu fördern, wäre auch eine kleine Cafeteria als Treffpunkt für alle, die im Haus leben, sehr wichtig. Mehr Raum bedeutet hier mehr Aktivitäten und mehr Möglichkeiten zur Entspannung.

## Ein Tag wird strukturiert!

Im Wohnbereich Vorwerk leben 103 Menschen. Ein Großteil von ihnen, die aufgrund ihres Hilfebedarfs keiner Beschäftigung in einer Werkstatt (WfbM) nachgehen können, erhalten Tagesstrukturierende Angebote (TSA). Zahlreiche Programmpunkte helfen, den Tag zu strukturieren, Neues zu erfahren und der Lebensfreude Ausdruck zu geben. Dafür sind Räume notwendig, die den Neigungen und Möglichkeiten des einzelnen entsprechen: sie müssen funktional sein, eine ruhige Atmosphäre ermöglichen und den Mitarbeiterinnen und Mitarbeitern die notwendige Assistenz erleichtern. Geprägt sind die Angebote durch klare Strukturen und Verlässlichkeit hinsichtlich der Termine, der Räumlichkeiten und der Zeitdauer, damit Lebensfreude wachsen kann.

Zu den Tagesstrukturierenden Angeboten gehören u.a.:

- **Kreativ- und Beschäftigungsangebote**
- **Heilpädagogische Förderung**
- **Lebenspraktische Tätigkeiten**
- **Bewegungsfördernde Angebote**



Konto-Nr. des Auftraggebers

Empfänger  
Diakonische Stiftung  
Wittekindshof

Konto-Nr. - bei

Verwendungszweck  
Spende

EUR

Zuwendungsbestätigung zur Vorlage beim Finanzamt  
Die Diakonische Einrichtung Wittekindshof ist wegen Förderung der öffentlichen Gesundheitspflege durch Bescheinigung des Finanzamtes Minden, St.Nr. 335/5798/0166 vom 22.09.2006 als besonders förderungswürdig anerkannt und vorläufig nach § 5 Abs. 1 Nr. 9 des Körperschaftsteuergesetzes von der Körperschaftsteuer befreit.

Es wird bestätigt, dass die Zuwendungen für den angegebenen Zweck im Sinne der Anlage 1 – zu § 48 Abs. 2 Einkommensteuer-Durchführungsverordnung – Abschnitt A Nr. 1 verwendet wird.

Es wird bestätigt, dass es sich nicht um Mitgliedsbeiträge, sonstige Mitgliedsumlagen oder Aufnahmegebühren handelt und die Zuwendung nur zur Förderung gemeinnütziger Zwecke im Sinne der Anlage 1 – zu § 48 Einkommensteuer-Durchführungsverordnung – Abschnitt A Nr. 1 verwendet wird.

Überweisung/Zahlschein

Name und Sitz des überweisenden Kreditinstituts  
Bankleitzahl

Begünstigter: (max. 27 Stellen)

DIAKONISCHE STIFTUNG WITTEKINDSHOF

Konto-Nr. des Begünstigten

1 2 2 2 0 0

Wittekindshof  
DIAKONISCHE STIFTUNG

Name des Spenders: (max. 27 Stellen)

PLZ und Straße des Spenders: (max. 27 Stellen)

Kontoinhaber/Einzahler: Name, Ort (max. 27 Stellen)

Konto-Nr. des Kontoinhabers

EUR

Betrag: Euro, Cent

ggf. Stichwort

T S A V O R W E R K

Bankleitzahl  
4 9 4 9 0 0 7 0

19

Den Vordruck bitte nicht beschädigen, knicken, bestempeln oder beschmutzen.

Bitte geben Sie für die Zuwendungsbestätigung Ihren Namen und Ihre vollständige Anschrift an. Danke.

Datum, Unterschrift